



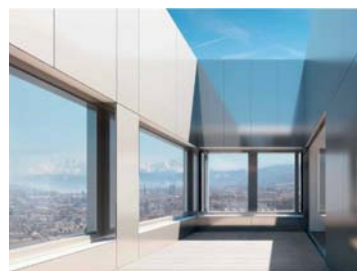
RHOMBUS

Wohnen in der Stadt

www.loewenbraeu-black.ch

FACTS & FIGURES

Adresse	Limmatstrasse 8005 Zürich
Einheiten Turm	35
Einheiten Hof	21
Wohnflächen	98 - 562m ²
Das Spezielle	<ul style="list-style-type: none">• Einzigartiges Projekt in der Stadt Zürich• Ein Ort der Ruhe mitten im pulsierenden Kreis 5
Bezugstermin	voraussichtlich ende 2012
Verkaufspreis	auf Anfrage



Ihre Ansprechpartner
Rolf Belser
Telefon: +41 (0)44 276 63 45
rolf.belser@rhombus.ch

Rhombus Partner Immobilien AG | Hönggerstrasse 115 | CH - 8037 Zürich
T 044 276 65 65 | F 044 276 63 42 | info@rhombus.ch | www.rhombus.ch | SVIT-Mitglied seit 1972